



Corus Colors

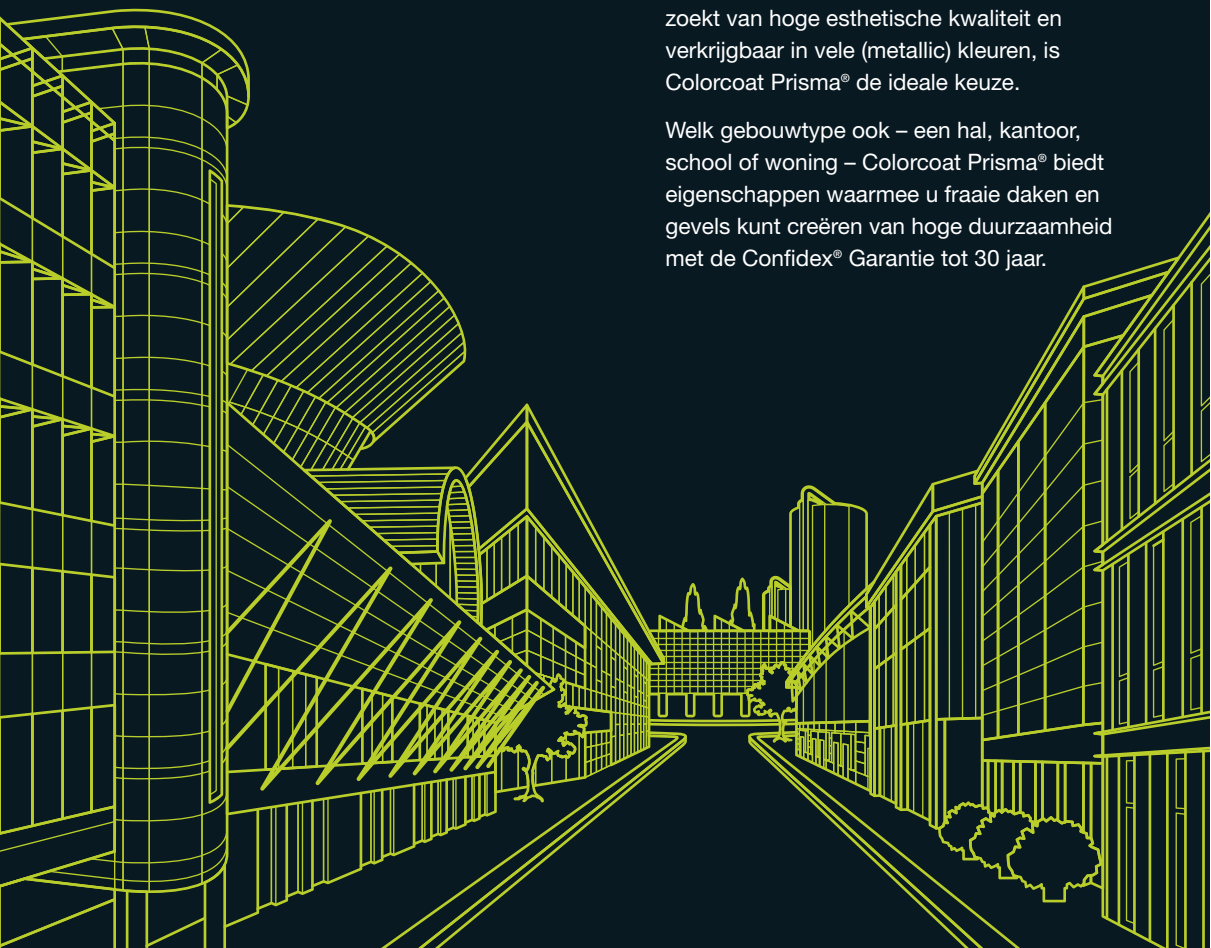
Colorcoat Prisma®

**Inspireer uw
verbeeldingskracht**

Duurzame esthetiek

Colorcoat Prisma® voorgelakt staal is veelzijdig, licht in gewicht, sterk en ontworpen om weerstand te bieden tegen zware weersomstandigheden. Als u gebouwbekleding zoekt van hoge esthetische kwaliteit en verkrijgbaar in vele (metallic) kleuren, is Colorcoat Prisma® de ideale keuze.

Welk bouwtype ook – een hal, kantoor, school of woning – Colorcoat Prisma® biedt eigenschappen waarmee u fraaie daken en gevels kunt creëren van hoge duurzaamheid met de Confidex® Garantie tot 30 jaar.



Productprestaties

Galvalloy®

De meeste voorgelakte staalproducten hebben een dompolverzinkt substraat dat bescherming biedt tegen corrosie; de snijkanten blijven daarbij echter gevoelig voor voortijdige delaminatie van de verf.

Colorcoat Prisma® maakt gebruik van het bewezen Galvalloy® metallisch substraat, dat alleen door Corus geleverd wordt. De metallische deklaag bestaat uit een geoptimaliseerde legering van 95% zink en 5% aluminium en biedt ongeëvenaarde corrosiebescherming, zelfs bij beschadigingen en snijkanten.

Typische eigenschappen

Colorcoat Prisma®		Test norm	
Nominale dikte organische coating	(µm)*	50	EN 13523-1
Glansgraad (60°): Kleuren Matte kleuren	(%)	30-40	EN 13523-2
	(%)	3-5	EN 13523-2
Krasbestendigheid: Kleuren Matte kleuren	(g)	>3500	EN 13523-12
	(g)	>3000	EN 13523-12
Slijtvastheid: (Taber, 250 rev, 1kg) Kleuren Matte kleuren	(mg)	<20	EN 13523-16
	(mg)	<25	EN 13523-16
Flexibiliteit: Minimale buigradius Valproef Hechting (ruitjestic) Potloodhardheid	(T)	0.5T@16°C	EN 13523-7
	(J)	18	EN 13523-5
	(%)	100	EN 13523-6
		H	EN 13523-4
Corrosieweerstand: Zoutnevel Condenstest	(uren)	1000	EN 13523-8
	(uren)	1000	EN 13523-25
Categorie Corrosieweerstand		RC5 ¹	EN 10169
UV bestendigheid		Ruv4	EN 10169

* µm = micron

Opmerkingen

1. De certificering voor RC5 geldt nog niet voor de matte kleuren, deze worden nog getest.
2. De cijfers in deze tabel zijn gemiddelde eigenschappen en vormen geen specificatie. De cijfers hebben betrekking op de bovenlaag. Gedetailleerde informatie over de testmethodes kunt u vinden op www.colorcoat-online.com
3. Voor een informatieblad veiligheid&gezondheid kunt u contact opnemen met de Colorcoat Connection® helpline.

Brandveiligheid

Reactie op brand

Colorcoat Prisma® is conform EN 13501 geclassificeerd als klasse A2-s1, d0.

Brandwerendheid

Voor producten die in EN 14782:2005 worden vermeld, voldoet Colorcoat Prisma® aan de vereisten voor externe brandprestaties van dakbedekking conform de beschikking van de Commissie 2000/553/EC en hoeft daar niet opnieuw voor te worden getest.

British Board of Agrément Certificate

De lange-termijnprestaties van Colorcoat Prisma® zijn in Groot-Brittannië bekroond met het BBA-certificaat 91/2717, dat geldt voor het gebruik van het product als gevel- of dakbekleding of voor gebruik in het interieur bij plafonds en wanden.

“De coating en metaalbehandeling van Colorcoat Prisma® beschermen het staalsubstraat meer dan 40 jaar lang tegen erosie in normale industriële, stedelijke en agrarische omgevingen.”



Voor een gebouw zonder zorgen

Confidex® Garantie

De Confidex® Garantie is verkrijgbaar voor alle type gebouwen met uitzondering van particuliere woningen. Normaliter vraagt de eigenaar van het gebouw de garantie aan. De garantie kan echter worden aangevraagd door iedereen in de toeleveringsketen. Wanneer het gebouw voor Confidex® Garantie is geregistreerd, is de prestatie van Colorcoat Prisma® op uw gebouw tot 30 jaar gegarandeerd.

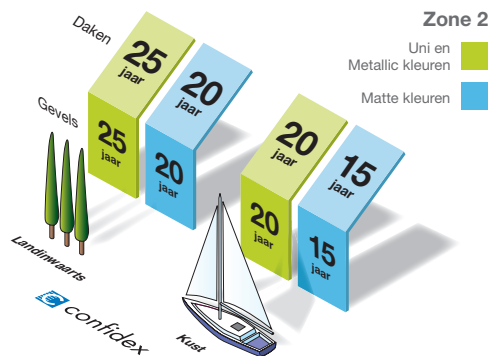
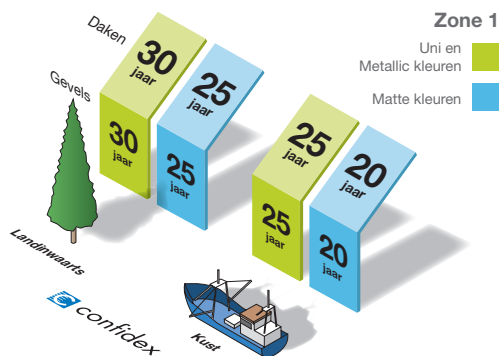
Ook de snijkanten zijn gedurende de hele garantieperiode gedekt. Omdat er geen verplichte inspecties of onderhoudswerkzaamheden vereist zijn, hoeft niemand het dak om te zorgen dat de garantie geldig blijft. Confidex® is de enige op de markt verkrijgbare garantie voor voorgelakt staal waarbij dit het geval is. De Confidex® Garantie wordt, na registratie, verstrekt aan de eigenaar van het gebouw.

Bij het indienen van een claim vindt er dus rechtstreeks contact met Corus plaats. U spaart geld en tijd uit, omdat de claim niet via de hele distributieketen wordt afgehandeld. Bovendien is de garantie overdraagbaar. Als het gebouw in andere handen overgaat, kan de garantie worden overgedragen.



■ Noordelijk Europa : Zone 1 ■ Zuidelijk Europa : Zone 2

■ Voor meer informatie over gebieden buiten de Confidex®-zones kunt u contact opnemen met de Colorcoat Connection® helpline.



Opmerkingen

1. De cijfers onder het kopje 'Kust' gelden voor gebouwen binnen 1 km van een kustlijn.
2. De volledige voorwaarden van de Confidex® Garantie staan achterop het aanvraagformulier dat verkrijgbaar is bij Corus.
3. De garantie is alleen geldig indien Confidex® binnen 3 maanden na de voltooiingsdatum van het gebouw is geregistreerd.
4. De duur van de Confidex® Garantie geldt voor Zone 1 en Zone 2. Voor meer informatie over andere zones gaat u naar www.colorcoat-online.com

Duurzaamheid als standaard

Levenscyclusanalyse

De milieubelasting van het voorlakken van het staal tijdens de productie is zeer laag in vergelijking met het totale bouwproces en de volledige levensduur van het gebouw. Corus streeft er voortdurend naar, te zorgen dat de productieprocessen en de materialen die bij de productie van Colorcoat Prisma® worden gebruikt, zo duurzaam mogelijk zijn. Om inzicht te krijgen hierin, voerde Corus een uitgebreide *life cycle assessment* uit. Omdat Colorcoat Prisma® nu een nog langere levensverwachting heeft en er geen inspectie of onderhoud vereist wordt, zijn de levenscycluskosten aanzienlijk lager.

Productie

Colorcoat Prisma® wordt in Europa vervaardigd, door Corus, de grootste fabrikant in Europa van voorgelakt staal voor gebouwbekleding. In het gehele vervaardigingsproces – vanaf de staalproductie tot de afwerking – maakt Colorcoat Prisma® gebruik van de meest geavanceerde en duurzame technologieën om bouwproducten van goede kwaliteit en met een lagere CO₂-uitstoot te produceren.

Hergebruik en recycling

Colorcoat Prisma® is 100% recyclebaar zonder dat dit het milieu extra belast in de vorm van uitstoot. Er is een zeer efficiënte infrastructuur voor het recyclen van staal, zodat alle schroot naar de staalindustrie terugkeert.

Waterinzameling

Colorcoat Prisma® doorstond de strenge Britse test BS 6920: 2000 *“Suitability of non-metallic products for use in contact with water intended for human consumption with regard to the effect on the quality of water”* (“Geschiktheid van niet-metaalproducten voor gebruik in contact met water dat voor menselijke consumptie bestemd is, in verband met het effect op de waterkwaliteit”). Uit de test bleek dat de geur en smaak, het aanzien, de cytotoxiciteit, de groei van aquatische micro-organismen en de metaalextractie van koud water niet ongunstig worden beïnvloed bij contact met Colorcoat Prisma® en dat het water aan de veiligheidsrichtlijnen van deze Britse norm voldoet. Colorcoat Prisma® is bij de Water Regulatory Advisory Scheme (WRAS) geregistreerd voor gebruik met koud water. Het kan daarom worden gebruikt als onderdeel van een regenwateropvangsysteem, omdat de strenge tests hebben aangetoond dat Colorcoat Prisma® geen ongewenste effecten heeft op de kwaliteit van het water.

Kleur

Beschikbaarheid van kleuren

Alle kleuren op de kleurenkaart zijn nu beschikbaar met korte levertijden. Als u wilt weten hoe snel het materiaal in de door u gewenste kleur gereed kan zijn, kunt u contact opnemen met de Colorcoat Connection® helpline.

Repertoire®

Als extra service kunnen wij een unieke kleur voor uw gebouw creëren, bijvoorbeeld voor een opvallende verschijning van uw gebouw of als het juist meer moet opgaan in de omgeving. Via Repertoire® Colour Consultancy kan, bij een bestelling van minimaal 2500 m², aan de hand van stalen of kleurenreferenties bijna elke gewenste effen kleur geproduceerd worden.

Kleurconsistentie

Als een consistente kleur voor een gebouw of deel van een gebouw essentieel is, dienen gebouwonderdelen voor dit project uit dezelfde productieorder te komen. Het metallic effect bij de metallic kleuren vertoont een richtingsafhankelijkheid, ook wel vleug genoemd.

Bijpassende onderdelen

Als andere gebouwonderdelen van andere materialen dezelfde kleur dienen te krijgen als de dak- of gevelbekleding, wordt de grootste nauwkeurigheid bereikt door een monster uit de voor het gebouw gebruikte productie-order als referentie te nemen en hierop de kleur van gebouwaccessoires af te stemmen.

Monsters

Van alle kleuren zijn monsters beschikbaar. Voor een goede representatie van de kleur en het effect, kunt u monsters bestellen bij de Colorcoat Connection® helpline.

BS & RAL referentietabel

Kleur	BS	RAL
Athena		
Pegasus		
Aquarius		
Atlantis		
Kronos		
Sirius		(9006)
Orion		(9007)
Zeus		
Ephyra		
Helios		
Silver Metallic		(9006)
Grey Aluminium		(9007)
Denim		5014
Clover		6005
Hamlet		9002
Cream		1015
Oxide Red		3009
Chocolate Brown	04D44	8017
Black	00E53	9005
White	00E55	9010
Oyster		7035
Alaska Grey		7000
Slate Grey		7012
Anthracite		7016
Terracotta Matt	04C39	040 40 40
Coprium Matt		160 70 20
Anthracite Matt		7016

RAL referenties

4 aparte nummers zijn RAL Classic referenties.
7 aparte nummers zijn RAL Design referenties.
De British Standard of RAL referenties die worden genoemd in de tabel, vertegenwoordigen de kleuren die het dichtst in de buurt komen van de Colorcoat Prisma® kleuren, maar komen niet noodzakelijkerwijs exact overeen.

Zie voor meer informatie:

www.colorcoat-online.com of bel de **Colorcoat Connection® helpline (NL) +31 (0)251 492206** of **(B) +32 (0)70 233009**

Colorcoat Prisma®

Introductie

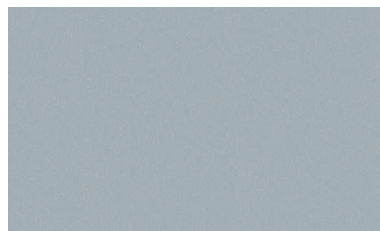
Doordat de prestaties op het gebied van duurzaamheid en esthetiek bevestigd worden door meer data van praktijk en laboratoriumtesten, is de Confidex® Garantie op Colorcoat Prisma® uitgebreid tot 30 jaar.

Na overleg met architecten en onze toeleveringsketen hebben we een nieuw kleurenpalet voor Colorcoat Prisma® ontwikkeld, in effen, metallic en nieuwe matte kleuren.

Productvoordelen

- **Eigentijds nieuw kleurengamma met optisch gladde afwerking voor moderne ontwerpen.**
- **Overtreft de classificatie van Ruv4 en RC5 volgens EN 10169 voor uitstekend kleurbehoud en corrosieweerstand voor alle uni en metallic kleuren.**
- **Geoptimaliseerd Galvalloy® metallisch substraat voor ultieme corrosiebestendigheid en snijvlakbescherming.**
- **Confidex® Garantie van maximaal 30 jaar, blijft geldig zonder vereisten voor onderhoud of inspectie.**
- **De achterzijde is gemerkt, zodat de herkomst gemakkelijk kan worden nagegaan en u erop kunt vertrouwen dat uw gebouw beschermd wordt met de beste kwaliteit van Corus.**
- **De standaard afmetingen zijn beschikbaar met korte levertijden.**

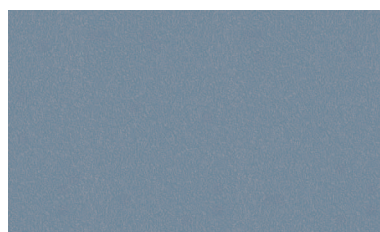
Speciale metallics



Athena



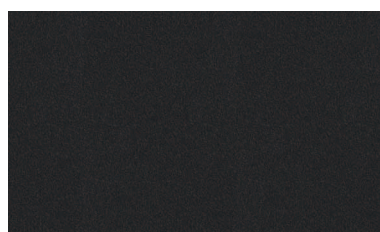
Pegasus



Aquarius

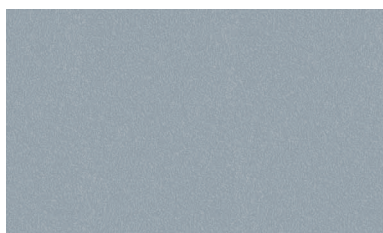


Atlantis

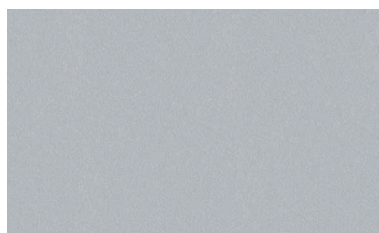


Kronos

Basis metallics



Sirius



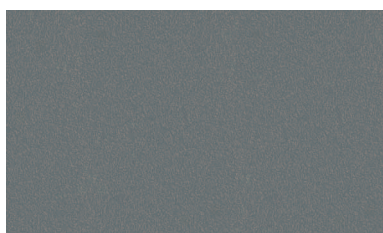
Silver Metallic



Orion

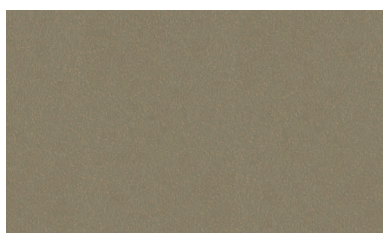


Grey Aluminium



Zeus

Uni kleuren



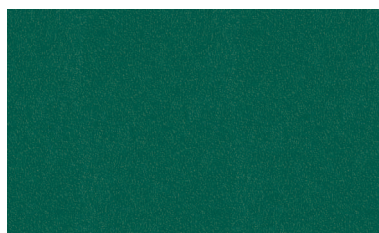
Ephyra



Denim (RAL 5014)



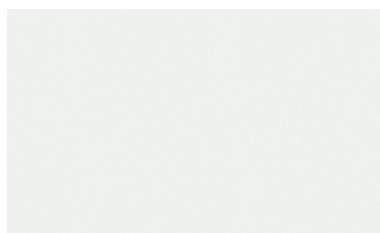
Helios



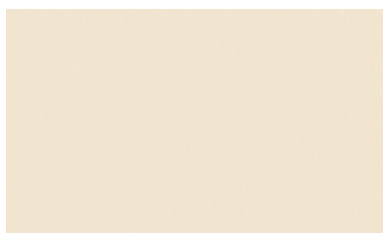
Clover (RAL 6005)



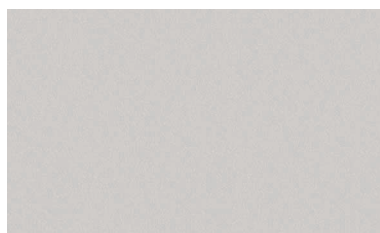
Hamlet (RAL 9002)



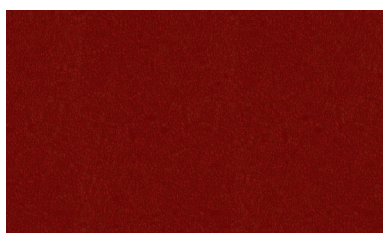
White (RAL 9010)



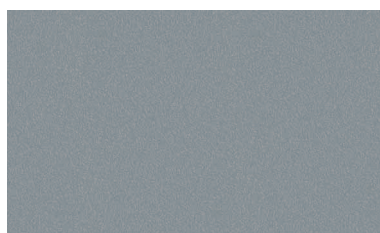
Cream (RAL 1015)



Oyster (RAL 7035)



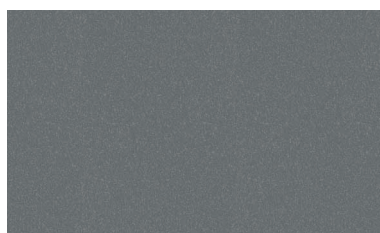
Oxide Red (RAL 3009)



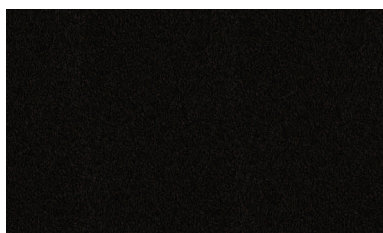
Alaska Grey (RAL 7000)



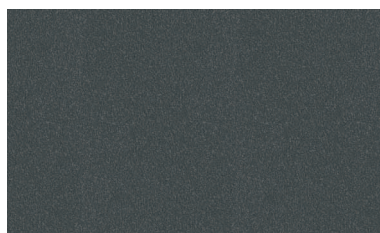
Chocolate Brown (RAL 8017)



Slate Grey (RAL 7012)

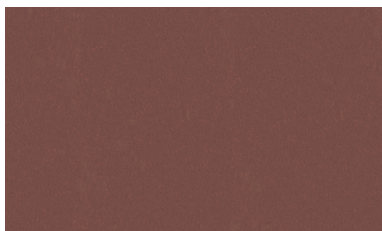


Black (RAL 9005)

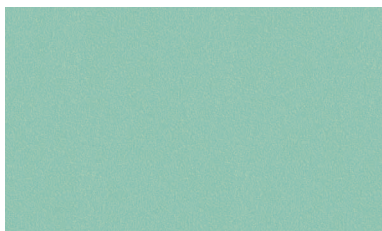


Anthracite (RAL 7016)

Matte kleuren



Terracotta (RAL 040 40 40)



Copprium (RAL 160 70 20)



Anthracite (RAL 7016)

Overige productken- merken

- Colorcoat Prisma® kan worden gebruikt als ondergrond voor fotovoltaïsche systemen. Het is door TUV getest en in combinatie met een PV laminaat voldoet aan de vereisten van IEC 61646.
- Colorcoat Prisma® wordt standaard geleverd met een hoogwaardige coating aan de onderzijde, maar kan in bepaalde kleuren ook dubbelzijdig worden geleverd. Voor informatie over de beschikbaarheid van bepaalde kleurencombinaties kunt u contact met de Colorcoat Connection® helpline.
- De verschillende Colorcoat Prisma® kleuren zijn getest op absorptievermogen en zeer geschikt bevonden voor gebruik in geperforeerde zonnecollectoren t.b.v. het (voor)verwarmen van ventilatielucht (perforated Transpired Solar Collectors). De efficiëntie hangt af van de kleur, neem contact met de Colorcoat Connection® helpline voor meer informatie.

Specificatie

Als u voor uw toepassing de zekerheid wilt hebben van een product dat met zorg is vervaardigd en wereldwijd is getest, vraag dan niet alleen om Colorcoat®, maar specifiek om deze productnaam: Corus Colorcoat Prisma® met Galvalloy® metallisch substraat.

Neem contact op met de Colorcoat Connection® helpline voor hulp bij uw bestekomschrijvingen.

Zie voor meer informatie:

www.colorcoat-online.com of bel
de **Colorcoat Connection® helpline**
(NL) +31 (0)251 492206 of
(B) +32 (0)70 233009

Colorcoat® service

Het merk Colorcoat® staat voor kwaliteit en expertise op het gebied van metalen dak- en gevelbekleding, exclusief van Corus. Colorcoat® producten worden ondersteund door een uitgebreide service en technisch advies.

Colorcoat® Market Development Team

Het team is altijd beschikbaar om u te adviseren met het ontwerp, de specificatie en het bouwen met metalen dak- of gevelbekleding.

Colorcoat Connection® helpline

Onze toegewijde helpline biedt direct en toegankelijk advies en hulp bij vragen over het toepassen van voorgelakt staal. Tevens kunt u terecht voor het aanvragen van literatuur of monsters.

Colorcoat® Partners

Colorcoat® producten worden geleverd door toonaangevende leveranciers van dak- en gevelbekleding die garant staan voor de beste kwaliteit en service.

Bouwen met Colorcoat®

Dit overzichtelijk vormgegeven boekwerk biedt een duidelijke handleiding voor het ontwerpen, specificeren en produceren van metalen dak- en gevelbekleding.

www.colorcoat-online.com

Handelsmerken van Corus

Aquarius, Atlantis, Colorcoat, Colorcoat Connection, Confidex, Copprium, Galvalloy, Hamlet, Helios, Kronos, Orion, Pegasus, Prisma, Repertoire, Sirius en Zeus zijn handelsmerken van Corus.

Corus is onderdeel van de Tata Steel group.

Alle mogelijke aandacht is besteed aan een accurate inhoud van deze publicatie, doch Tata Steel Europe Limited en zijn dochterondernemingen wijzen alle verantwoordelijkheid of aansprakelijkheid af voor fouten of informatie welke als misleidend kunnen worden beschouwd. Suggesties voor, of beschrijvingen van, het eindgebruik of applicatie van de producten of werkmethodes dienen louter ter informatie en Tata Steel Europe Limited en zijn dochterondernemingen wijzen alle aansprakelijkheid met betrekking hiertoe af.

Voorafgaand aan het gebruik van producten of diensten geleverd of geproduceerd door Tata Steel Europe Limited en zijn dochterondernemingen, dienen de klanten zich te overtuigen van hun geschiktheid.

Gedrukt op materiaal vervaardigd uit ECF (Elemental Chlorine Free) pulp afkomstig van gecertificeerde of goed beheerde bossen en plantages. De gebruikte inkt is op plantaardige basis.

Copyright 2010 Corus
Language Dutch 0410

Contactgegevens verkoopafdeling:

Corus Colors
Postbus 10.000
1970 CA IJmuiden

Colorcoat Connection® helpline

E: Colorcoat.ConnectionEU@Corusgroup.com

Nederland

T: +31 (0)251 492206

F: +31 (0)251 470490

België

T: +32 (0)70 233009

F: +32 (0)70 233010