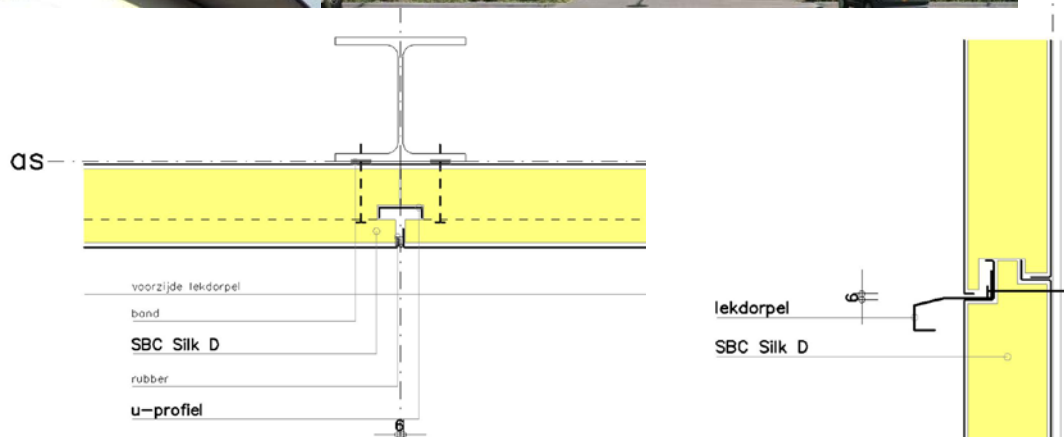




## Sandwichpaneel type: Silk-D



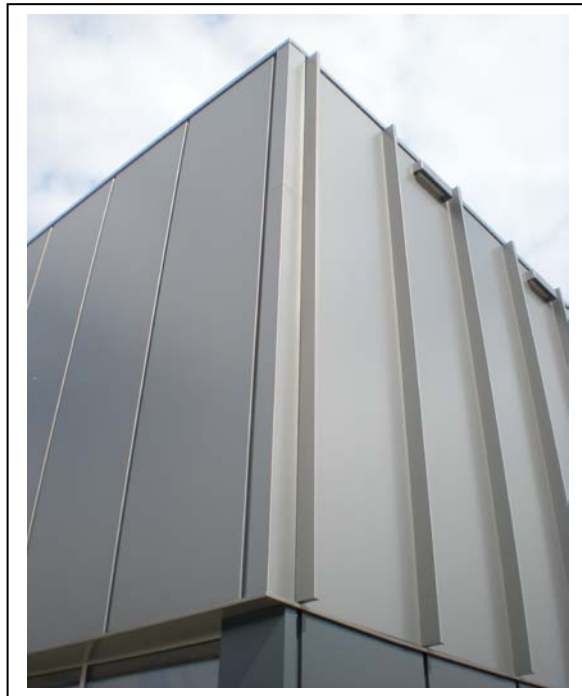
**Silk-D** is een bi-modulair sandwichpaneel met onzichtbare bevestiging. **Silk-D** is standaard voorzien van een geïntegreerd accentprofiel naar keuze in dezelfde af juist een afwijkende kleur van de buitenbeplating.. **Silk-D** is leverbaar met een EPS100SE of PUR/PIR C35SE isolatiekern. **Silk-D** biedt een perfecte combinatie van flexibiliteit, gevelbeeld en -ontwerp, waarbij u de keuze heeft uit verschillende accentprofielen, kleuren, isolatiekernen en bouwbreedtes binnen 1 project ! **Silk-D** laat zich naadloos combineren met **Silk-C** of **Silk-R** en is leverbaar in een dikte van 60 tot 200 mm bij een variabele bouwbreedte van 300 tot 1.150 mm.

Buitenplaat	0,63 HPS 200	0,63 Prisma	0,63 Granit +	Kern/Rc	Kern/Rc	Gewicht	L. max.	Oversp.
Binnenplaat	0,63 KID 9002	0,63 KID 9002	0,63 KID 9002	PUR35	EPS-100	per m2	in mm	in mm
Silk-D-60	X	X	X	2,56	1,64	14,34	10.000	3.800
Silk-D-80	X	X	X	3,43	2,19	15,04	10.000	4.350
Silk-D-100	X	X	X	3,87	2,51	15,39	10.000	4.600
Silk-D-110	X	X	X	4,73	3,02	16,09	10.000	4.900
Silk-D-130	X	X	X	5,60	3,58	16,79	10.000	5.150
Silk-D-160	X	X	X	6,47	4,13	17,49	10.000	5.400

**Innovatieve Metaalbouwsystemen op Maat !**

SCH Holland b.v.

Sandwichpaneel type: Silk-D



**Innovatieve Metaalbouwsystemen op Maat !**

## BESTEKTEKST SYSTEEMBEKLEDINGEN VAN SANDWICHPANELEN

### 31.50 BEKLEDINGEN SANDWICHPANELEN

#### 31.50.10-a SYSTEEMBEKLEDING VAN SANDWICHPANELEN, STALEN SANDWICHPANEEL

##### 0. SYSTEEMBEKLEDING VAN SANDWICHPANELEN

Als gevolg van bevestiging mogen op de in het zicht blijvende panelen geen onregelmatigheden of vervormingen zichtbaar zijn.

De panelen moeten zodanig zijn bevestigd dat geen hinderlijke geluiden als gevolg van optredende vormveranderingen optreden.

Aan de uiteinden van de sandwichpanelen ter plaatse van de aansluiting met de achterliggende constructie dient een dichtband te worden aangebracht ter verhoging van de isolatiewaarde.

Hoeken.

Bovenafdekking.

Onderrand.

##### 1. STALEN SANDWICHPANEEL

**Fabriek:** SCH Holland BV.

**Type:** Gevel/Wand/Plafond panelen Silk-(systeemmaat)-D-(dikte)

**Montagerichting:** horizontaal/vertikaal; Alle panelen op maat, d.w.z. niet in het werk gezaagd!

**Buitenplaat:** 0.63 mm sendzimir verzinkt staal S320GD v.v. 5 um epoxyprimer.

**Binnenplaat:** 0.63 / 0.75 mm sendzimir verzinkt staal S320GD v.v. 5 um epoxyprimer.

**Isolatiekern:**

... mm EPS 100 tweezijdig geschuurd hardschuim.

... mm PUR 35 tweezijdig geschuurd hardschuim.

... mm ConRock Q5 tweezijdig geschuurde minerale wol.

**Lijmverbinding:**

225 gram/m2/zijde 2-componenten polyurethaanlijm (EPS/PUR) of

375 gram/m2/zijde polyurethaanlijm (CRQ5).

**AFWERKING:**

**Buitenplaat:** 200 µm CORUS HPS plastisol coating met Confidex garantie

of

55 µm Prisma polyurethaan coating met Confidex garantie

of

55 µm Granit+ polyurethaan coating met 10 jaar SCH Garanticoat™

of

55 µm Foodsafe coating (RAL 9010) met 10 jaar SCH Garanticoat™

of

35 µm Granit-HDS coating met 10 jaar fabrieksgarantie

of

25 µm PVDF coating met 7 jaar fabrieksgarantie

of

15 µm polyester interieurcoating (RAL 9002) voor binnentoepassing.

**Binnenplaat:** (Standaard) 15 µm polyester interieurcoating (RAL 9002) voor binnentoepassing

of

200 µm CORUS HPS plastisol coating met Confidex garantie

of

55 µm Prisma polyurethaan coating met Confidex garantie

of

60 µm Granit+ polyurethaan coating met 10 jaar SCH Garanticoat™

of

60 µm Foodsafe coating (RAL 9010) met 10 jaar SCH Garanticoat™

of

35 µm Granit-HDS coating met 10 jaar fabrieksgarantie

of

25 µm PVDF coating met 7 jaar fabrieksgarantie

**Beschermfolie:** De panelen zijn aan beide zijden voorzien van een niet UV bestendige beschermfolie welke direct na montage dien te worden verwijderd.

**Kleur :** Volgens HollandGroep kleurenoverzicht.

**Bevestiging:** Onzichtbaar conform type Silk-D met sponning 5 mm.

**Dorpelprofiel:** De geïntegreerde dorpelprofielen moeten van overeenkomstige hoedanigheid en kwaliteit zijn als de panelen, e.e.a. conform HollandGroep principedetails.

**Hulpstukken:** Hulpstukken moeten van overeenkomstige hoedanigheid en kwaliteit zijn als de panelen, e.e.a. conform HollandGroep principedetails.

**Toebehoren:**

- bevestigingsmiddelen.
- hoekelementen.