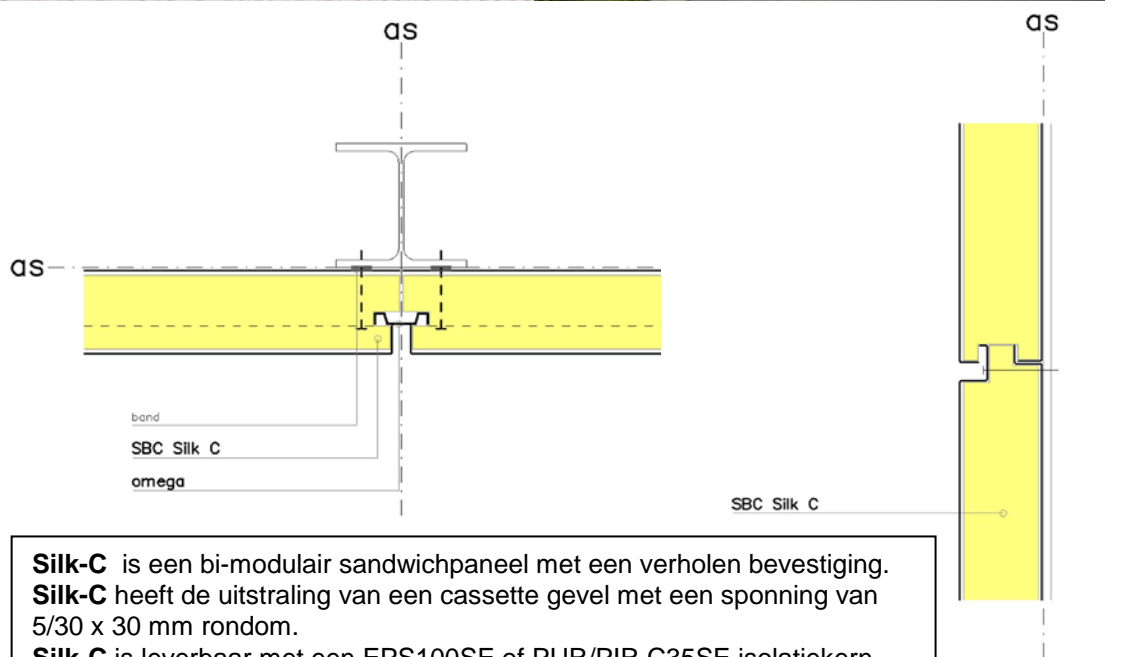


Sandwichpaneel type: Silk-C



**Silk-C** is een bi-modulair sandwichpaneel met een verholen bevestiging. **Silk-C** heeft de uitstraling van een cassette gevel met een sponning van 5/30 x 30 mm rondom.

**Silk-C** is leverbaar met een EPS100SE of PUR/PIR C35SE isolatiekern.

**Silk-C** biedt een perfecte combinatie van flexibiliteit, comfort en design, waarbij u de keuze heeft uit verschillende kleuren, isolatiekernen en bouwbreedtes binnen 1 project !

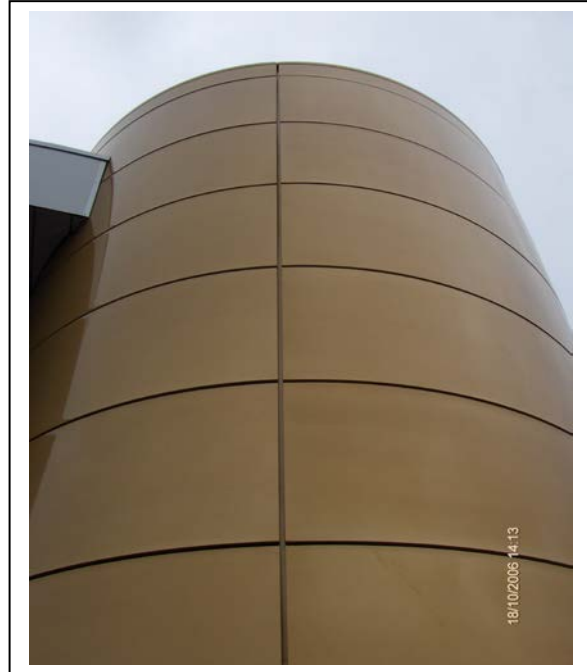
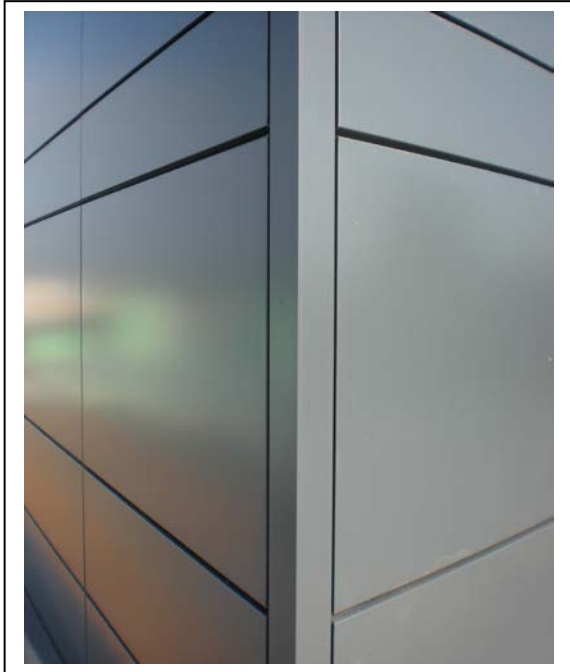
**Silk-C** laat zich naadloos combineren met **Silk-D** of **Silk-R** en is leverbaar in een dikte van 60 tot 200 mm bij een variabele bouwbreedte van 300 tot 1.150 mm.

| Buitenplaat | 0,63 HPS 200  | 0,63 Prisma   | 0,63 Granit + | Kern/Rc | Kern/Rc | Gewicht | L. max. | Oversp. |
|-------------|---------------|---------------|---------------|---------|---------|---------|---------|---------|
| Binnenplaat | 0,63 KID 9002 | 0,63 KID 9002 | 0,63 KID 9002 | PUR35   | EPS-100 | per m2  | in mm   | in mm   |
| Silk-C-60   | X             | X             | X             | 2,56    | 1,64    | 14,34   | 10.000  | 3.800   |
| Silk-C-80   | X             | X             | X             | 3,43    | 2,19    | 15,04   | 10.000  | 4.350   |
| Silk-C-90   | X             | X             | X             | 3,87    | 2,51    | 15,39   | 10.000  | 4.600   |
| Silk-C-110  | X             | X             | X             | 4,73    | 3,02    | 16,09   | 10.000  | 4.900   |
| Silk-C-130  | X             | X             | X             | 5,60    | 3,58    | 16,79   | 10.000  | 5.150   |
| Silk-C-150  | X             | X             | X             | 6,47    | 4,13    | 17,49   | 10.000  | 5.400   |

Innovatieve Metaalbouwsystemen op Maat !

SCH Holland b.v.

Sandwichpaneel type: Silk-C



Innovatieve Metaalbouwsystemen op Maat !

## **BESTEKTEKST SYSTEEMBEKLEDINGEN VAN SANDWICHPANELEN**

### 31.50 BEKLEDINGEN SANDWICHPANELEN

#### 31.50.10-a SYSTEEMBEKLEDING VAN SANDWICHPANELEN, STALEN SANDWICHPANEEL

##### 0. SYSTEEMBEKLEDING VAN SANDWICHPANELEN

Als gevolg van bevestiging mogen op de in het zicht blijvende panelen geen onregelmatigheden of vervormingen zichtbaar zijn.

De panelen moeten zodanig zijn bevestigd dat geen hinderlijke geluiden als gevolg van optredende vormveranderingen optreden.

Aan de uiteinden van de sandwichpanelen ter plaatse van de aansluiting met de achterliggende constructie dient een dichtband te worden aangebracht ter verhoging van de isolatiewaarde.

Hoeken.

Bovenafdekking.

Onderrand.

##### 1. STALEN SANDWICHPANEEL

**Fabriek:** SCH Holland BV.

**Type:** Gevel/Wand/Plafond panelen Silk-(systeemmaat)-C-(dikte)

**Montagerichting:** horizontaal/vertikaal; Alle panelen op maat, d.w.z. niet in het werk gezaagd!

##### **PANEELOPBOUW:**

**Buitenplaat:** 0.63 mm sendzimir verzinkt staal S320GD v.v. 5 um epoxyprimer.

**Binnenplaat:** 0.63 / 0.75 mm sendzimir verzinkt staal S320GD v.v. 5 um epoxyprimer.

##### **Isolatiekern:**

... mm EPS 100 tweezijdig geschuurd hardschuim.

... mm PUR 35 tweezijdig geschuurd hardschuim.

... mm ConRock Q5 tweezijdig geschuurde minerale wol.

##### **Lijmverbinding:**

225 gram/m<sup>2</sup>/zijde 2-componenten polyurethaanlijm (EPS/PUR)

of

375 gram/m<sup>2</sup>/zijde polyurethaanlijm (CRQ5).

##### **AFWERKING:**

##### **Buitenplaat:**

200 µm CORUS HPS plastisol coating met Confidex garantie

of

50 µm Prisma polyurethaan coating met Confidex garantie

of

55 µm Granit+ polyurethaan coating met 10 jaar SCH Garanticoat™

of

55 µm Foodsafe coating (RAL 9010) met 10 jaar SCH Garanticoat™

of

35 µm Granit-HDS coating met 10 jaar fabrieksgarantie

of

25 µm PVDF coating met 7 jaar fabrieksgarantie  
of  
15 µm polyester interieurcoating (RAL 9002) voor binnentoepassing.

**Binnenplaat:**

(Standaard) 15 µm polyester interieurcoating (RAL 9002) voor binnentoepassing  
of  
200 µm CORUS HPS plastisol coating met Confidex garantie  
of  
50 µm Prisma polyurethaan coating met Confidex garantie  
of  
55 µm Granit+ polyurethaan coating met 10 jaar SCH Garanticoat™  
of  
55 µm Foodsafe coating (RAL 9010) met 10 jaar SCH Garanticoat™  
of  
35 µm Granit-HDS coating met 10 jaar fabrieksgarantie  
of  
25 µm PVDF coating met 7 jaar fabrieksgarantie

**Beschermfolie:** De panelen zijn aan beide zijden voorzien van een niet UV bestendige beschermfolie welke direct na montage dien te worden verwijderd.

**Kleur :** Volgens HollandGroep kleurenoverzicht.

**Bevestiging:** Onzichtbaar conform type Silk-C met sponning 10-20 mm.

**Hulpstukken:** Hulpstukken moeten van overeenkomstige hoedanigheid en kwaliteit zijn als de panelen, e.e.a. conform HollandGroep principedetails.

**Toebehoren:**

- bevestigingsmiddelen.
- hoekelementen.