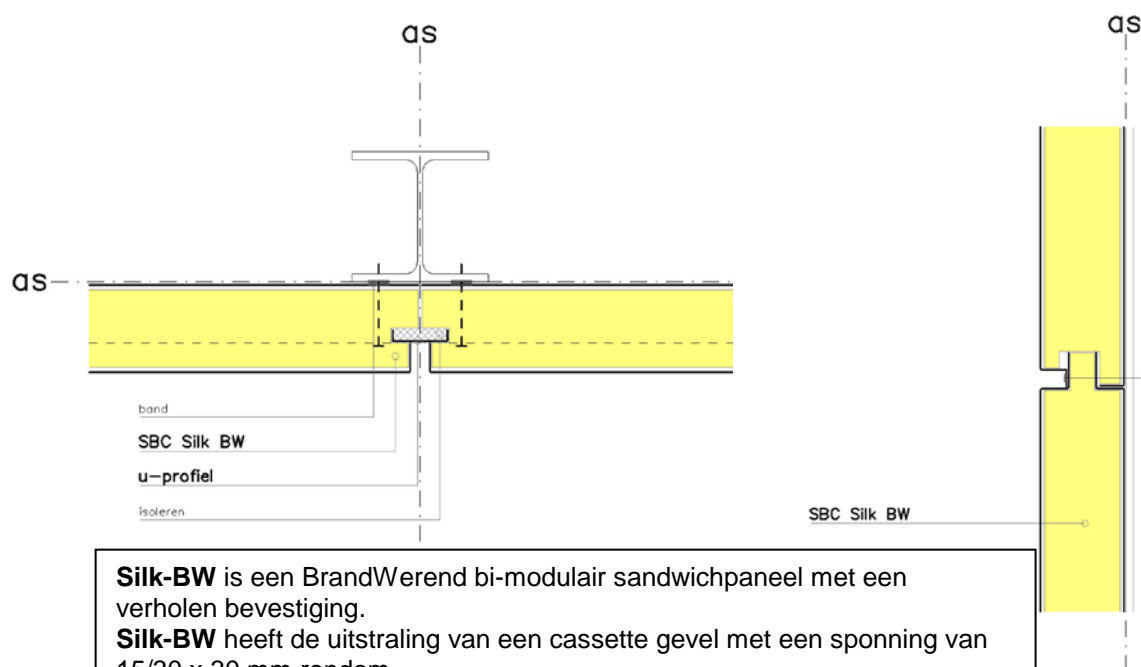




Sandwichpaneel type: Silk-BW



Silk-BW is een BrandWerend bi-modulair sandwichpaneel met een verholten bevestiging.
Silk-BW heeft de uitstraling van een cassette gevel met een sponning van 15/30 x 30 mm rondom.
Silk-BW is standaard voorzien van een Rockwool Q5 isolatiekern, die in een dikte van 100 en 110 mm is getest op een brandwerendheid van meer dan 120 minuten.
Silk-BW biedt een perfecte combinatie van brandveiligheid, comfort en design als voor u alleen het beste goed genoeg is.
Silk-BW laat zich goed combineren met standaard variant **Silk-Z** en is leverbaar in een dikte van 60 tot 160 mm bij een variabele bouwbreedte van 300 tot 1.150 mm.

	0,63 HPS 200	0,63 Prisma	0,63 Granit + Kern/Rc	Gewicht per m2	L. max. in mm	Oversp. in mm
Buitenplaat	0,63 HPS 200	0,63 Prisma	0,63 Granit + Kern/Rc			
Binnenplaat	0,75 KID 9002	0,75 KID 9002	0,75 KID 9002	RW-Q5		
Silk-BW-60	X	X	X	1,35	20,60	10.000 3.250
Silk-BW-80	X	X	X	1,80	23,00	10.000 3.500
Silk-BW-100	X	X	X	2,30	25,40	10.000 3.750
Silk-BW-110	X	X	X	2,50	26,60	10.000 4.250
Silk-BW-130	X	X	X	3,00	29,00	10.000 4.500
Silk-BW-160	X	X	X	3,50	32,60	10.000 4.750

Innovatieve Metaalbouwsystemen op Maat !

SCH Holland b.v.

Sandwichpaneel type: Silk-BW



Innovatieve Metaalbouwsystemen op Maat !

BESTEKTEKST SYSTEEMBEKLEDINGEN VAN SANDWICHPANELEN

31.50 BEKLEDINGEN SANDWICHPANELEN

31.50.10-a SYSTEEMBEKLEDING VAN SANDWICHPANELEN, STALEN SANDWICHPANEEL

0. SYSTEEMBEKLEDING VAN SANDWICHPANELEN

Als gevolg van bevestiging mogen op de in het zicht blijvende panelen geen onregelmatigheden of vervormingen zichtbaar zijn.

De panelen moeten zodanig zijn bevestigd dat geen hinderlijke geluiden als gevolg van optredende vormveranderingen optreden.

Aan de uiteinden van de sandwichpanelen ter plaatse van de aansluiting met de achterliggende constructie dient een dichtband te worden aangebracht ter verhoging van de isolatiewaarde.

Hoeken.

Bovenafdekking.

Onderrand.

1. STALEN SANDWICHPANEEL

Fabriek: SCH Holland BV.

Type: Gevel/Wand/Plafond panelen Silk-(systeemmaat)-BW-(dikte)

Montagerichting: horizontaal/verticaal; Alle panelen op maat, d.w.z. niet in het werk gezaagd!

PANEELOPBOUW:

Buitenplaat: 0.63 mm sendzimir verzinkt staal S320GD v.v. 5 um epoxyprimer.

Binnenplaat: 0.75 mm sendzimir verzinkt staal S320GD v.v. 5 um epoxyprimer.

Isolatiekern: ... mm ConRock Q5 tweezijdig geschuurde minerale wol.

Lijmverbinding: 375 gram/m²/zijde polyurethaanlijm (CRQ5).

AFWERKING:

Buitenplaat: 200 µm CORUS HPS plastisol coating met Confidex garantie

of

55 µm Prisma polyurethaan coating met Confidex garantie

of

55 µm Granit+ polyurethaan coating met 10 jaar SCH Garanticoat™

of

55 µm Foodsafe coating (RAL 9010) met 10 jaar SCH Garanticoat™

of

35 µm Granit-HDS coating met 10 jaar fabrieksgarantie

of

25 µm PVDF coating met 7 jaar fabrieksgarantie

of

15 µm polyester interieurcoating (RAL 9002) voor binnentoepassing.

Binnenplaat: (Standaard) 15 µm polyester interieurcoating (RAL 9002) voor binnentoepassing

of

200 µm CORUS HPS plastisol coating met Confidex garantie

of

55 µm Prisma polyurethaan coating met Confidex garantie

of

55 µm Granit+ polyurethaan coating met 10 jaar SCH Garanticoat™

of

55 µm Foodsafe coating (RAL 9010) met 10 jaar SCH Garanticoat™

of

35 µm Granit-HDS coating met 10 jaar fabrieksgarantie

of

25 µm PVDF coating met 7 jaar fabrieksgarantie

Beschermfolie: De panelen zijn aan beide zijden voorzien van een niet UV bestendige beschermfolie welke direct na montage dien te worden verwijderd.

Kleur : Volgens HollandGroep kleurenoverzicht.

Bevestiging: Zichtbaar conform type Silk-BW met sponning 20 mm.

Brandwerendheid: De brandwerendheid van de panelen bedraagt afhankelijk van de kerndikte 90 - 120 minuten.

Hulpstukken: Hulpstukken moeten van overeenkomstige hoedanigheid en kwaliteit zijn als de panelen, e.e.a. conform HollandGroep principedetails.

Toebehoren:

- bevestigingsmiddelen.
- hoeelementen.