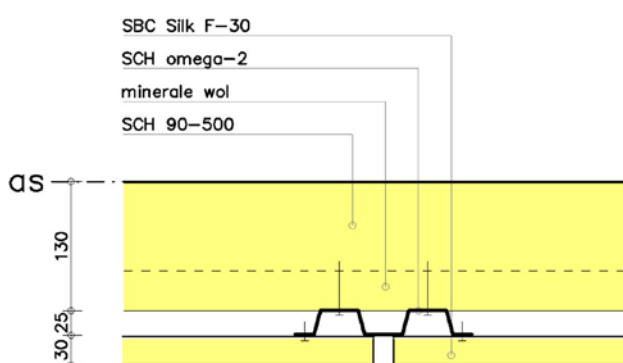




## Sandwichpaneel type: Silk-F

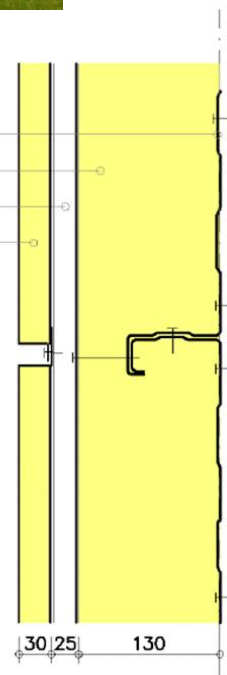


SCH 90-500

minerale wol

SCH omega-1

SBC Silk F-30



**Silk-F** is een modulair paneelsysteem met (optioneel on)zichtbare bevestiging.

**Silk-F** heeft de uitstraling van een voorzet cassettegevel en is rondom voorzien van sponning van 15/30 x 30 mm.

**Silk-F** is leverbaar met een 30 mm EPS 100 SE of PUR/PIR C35 SE kern.

**Silk-F** biedt een perfecte combinatie van flexibiliteit in ontwerp en gevelbeeld, onafhankelijk van het gebouwstramien, waarbij de kader-voeg rondom het paneel de belijning in de gevel duidelijk accentueert. Daarbij heeft u de keuze uit verschillende kleuren en bouwbreedtes binnen 1 project!

**Silk-F** is geschikt voor nieuwbouw en renovatie en laat zich uitstekend combineren met een akoestisch- of brandwerend geïsoleerde binnendoos, prefab HSB elementen of een luchtdicht Target carriersysteem.

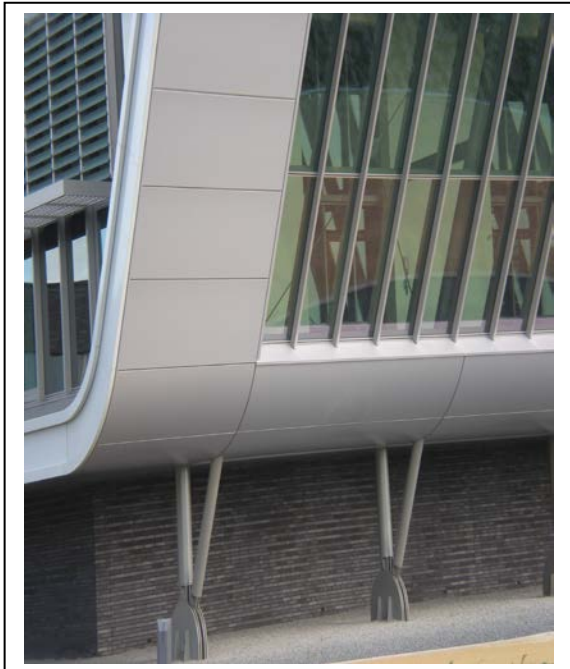
**Silk-F** is leverbaar in variabele bouwbreedte van 300 tot 1.150 mm.

Buitenplaat	0,63 HPS 200	0,63 Prisma	0,63 Granit +	Kern/Rc	Kern/Rc	Gewicht	L. max.	Oversp.
Binnenplaat	0,55 KID 9002	0,55 KID 9002	0,55 KID 9002	PUR35	EPS-100	per m2	in mm	in mm
Silk-F-30	X	X	X	1,25	0,80	12,51	10.000	1.500

Innovatieve Metaalbouwsystemen op Maat !

SCH Holland b.v.

Sandwichpaneel type: Silk-F (Targ€t)



Innovatieve Metaalbouwsystemen op Maat !

## BESTEKTEKST SYSTEEMBEKLEDINGEN VAN SANDWICHPANELEN

### BESTEKTEKST SAMENGESTELDE SYSTEEMBEKLEDING VAN SANDWICHPANELEN

#### BINNENWAND

##### GEPROFILEERDE STAALPLAAT-GEPROFILEERDE-PLAATBEKLEDING

**Profielrichting:** horizontaal, de binnendooshaken onderling gekoppeld h.o.h. 1.000 mm.

**Bevestigingswijze:** door middel van hardstalen schietnagels tegen de achterliggende stalen hoofddraagconstructie.

Als gevolg van bevestiging mogen op de in het zicht blijvende platen geen onregelmatigheden of vervormingen zichtbaar zijn.

De platen moeten zodanig zijn bevestigd dat geen hinderlijke geluiden als gevolg van optredende vormveranderingen optreden.

In alle langsnaden van de binnendozen en aan de uiteinden van de binnendozen ter plaatse van de aansluiting met de achterliggende constructie dient een dichtband te worden aangebracht ter verhoging van de isolatiewaarde.

##### GEPROFILEERDE STAALPLAAT

**Fabriek:** SCH Holland b.v..

**Type:** SCH-90-500 Binnendozen voor gevels welke dienen te worden voorzien van minerale wol met een isolatiewaarde  $R_c = \dots$

**Corrosiebescherming:** sendzimir verzinkt S320GD+Z275

**Afwerking zichtzijde:**

blank sendzimir verzinkt S320GD+Z275 of

15  $\mu$ m polyester interieurcoating (RAL 9002) voor binnentoepassing.

**Afwerking binnenzijde:** RSL - standaard lichtgekleurde backingcoat

**Profielhoogte (mm):** 90

**Oppervlak:** gelinieerd.

**Dikte (mm):** 0.75 / 0.88 / 1.00

**Werkende breedte (mm):** 500

**Lengte (mm):** 2.000 < L < 18.000,

**Hulpstukken:**

**Toebehoren:**

- bevestigingsmiddelen

#### BUITENWAND

##### 31.50 BEKLEDINGEN SANDWICHPANELEN

##### 31.50.10-a SYSTEEMBEKLEDING VAN SANDWICHPANELEN, STALEN SANDWICHPANEEL

##### 0. SYSTEEMBEKLEDING VAN SANDWICHPANELEN

Als gevolg van bevestiging mogen op de in het zicht blijvende panelen geen onregelmatigheden of vervormingen zichtbaar zijn.

De panelen moeten zodanig zijn bevestigd dat geen hinderlijke geluiden als gevolg van optredende vormveranderingen optreden.

Hoeken.

Bovenafdekking.

Onderrand.

##### 1. STALEN SANDWICHPANEEL

**Fabriek:** SCH Holland BV.

**Type:** Gevel/Wand/Plafond panelen Silk-(systeemmaat)-F-(dikte)

**Montagerichting:** horizontaal/verticaal; Alle panelen op maat, d.w.z. niet in het werk gezaagd!

**PANEELOPBOUW:**

**Buitenplaat:** 0.63 mm sendzimir verzinkt staal S320GD v.v. 5 um epoxyprimer.

**Binnenplaat:** 0.55 mm sendzimir verzinkt staal S320GD v.v. 5 um epoxyprimer.

**Isolatiekern:**

30 mm EPS 100 tweezijdig geschuurd hardschuim.

of

30 mm PUR 35 tweezijdig geschuurd hardschuim.

**Lijmverbinding:**

225 gram/m2/zijde 2-componenten polyurethaanlijm (EPS/PUR)

**AFWERKING:****Buitenplaat:**

200 µm CORUS HPS plastisol coating met Confidex garantie

of

50 µm Prisma polyurethaan coating met Confidex garantie

of

55 µm Granit+ polyurethaan coating met 10 jaar SCH Garanticoat™

of

55 µm Foodsafe coating (RAL 9010) met 10 jaar SCH Garanticoat™

of

35 µm Granit-HDS coating met 10 jaar fabrieksgarantie

of

25 µm PVDF coating met 7 jaar fabrieksgarantie

of

15 µm polyester interieurcoating (RAL 9002) voor binnentoepassing.

**Binnenplaat:**

(Standaard) 15 µm polyester interieurcoating (RAL 9002) voor binnentoepassing

**Beschermfolie:** De panelen zijn aan beide zijden voorzien van een niet UV bestendige beschermfolie welke direct na montage dien te worden verwijderd.

**Kleur :** Volgens HollandGroep kleurenoverzicht.

**Bevestiging:** Zichtbaar conform type Silk-F met sponning 20-40 mm.

**Hulpstukken:** Hulpstukken moeten van overeenkomstige hoedanigheid en kwaliteit zijn als de panelen, e.e.a. conform HollandGroep principedetails.

**Toebehoren:**

- bevestigingsmiddelen.
- hoekellemen.